



Présentation

Assemblée nationale du Québec
Commission de l'éducation

Luc Vinet, recteur
6 février 2007



1

L'UdeM en 2007

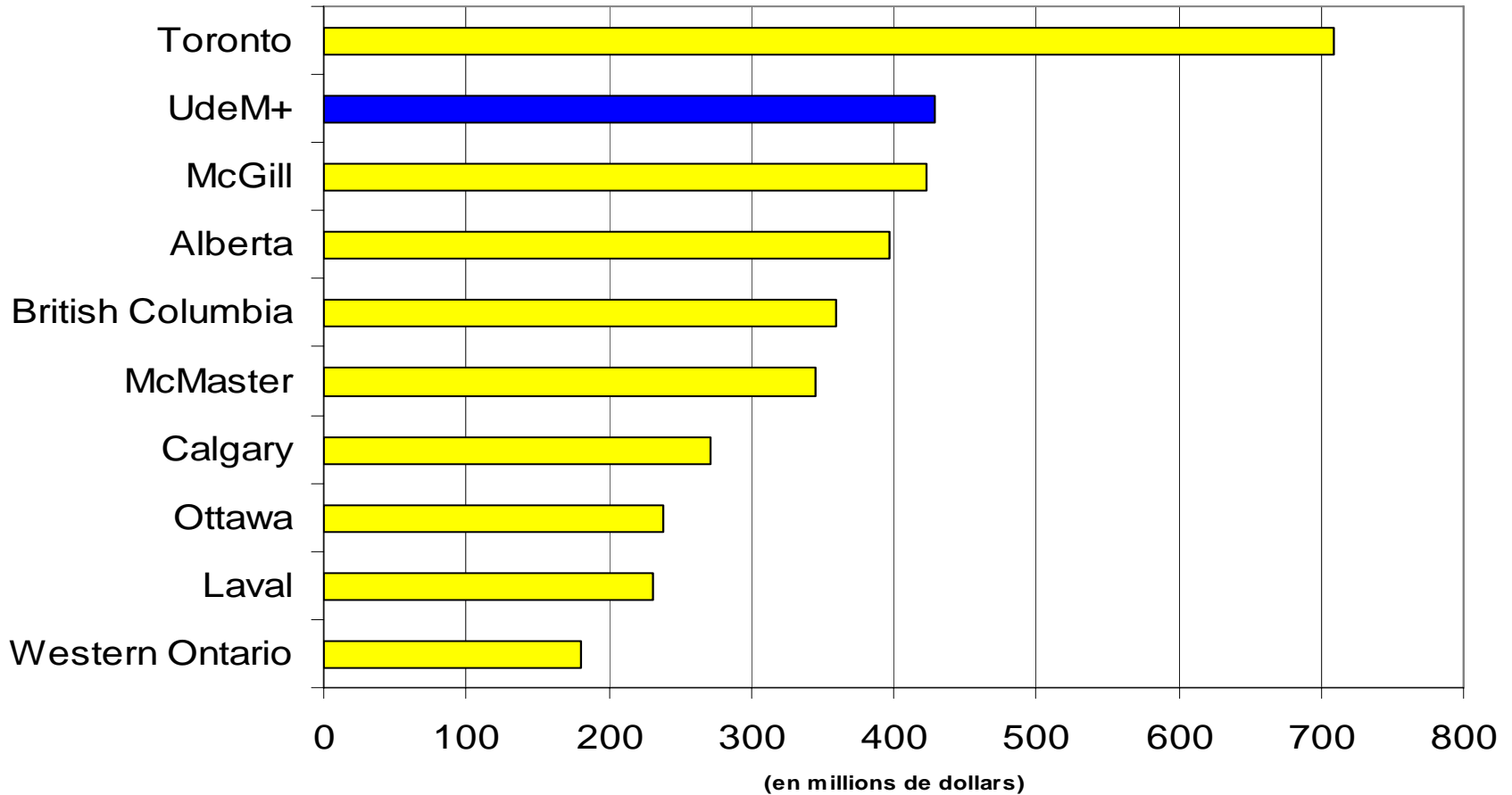


1er complexe universitaire en importance au Québec
2e au Canada par :

- le nombre **d'étudiants**
- le **budget** de fonctionnement
- les revenus de **recherche**



Revenus de recherche par université, 2005



Source : Re\$earch Infosource 2006



- Un étudiant universitaire québécois sur 4 fréquente l'UdeM ou ses écoles affiliées.
- La proportion d'étudiants aux cycles supérieurs la plus élevée au Canada. Hausse de 46 % des inscriptions au doctorat en 2006.
- Près de 11 000 diplômes décernés par année, une hausse de 30% depuis 2000. Un réseau de 250 000 diplômés.
- Le plus large éventail de programmes en sciences de la vie au Canada. Nous formons :
 - 34 % des médecins du Québec
 - Plus de la moitié des pharmaciens et des dentistes
 - 60 % des infirmières bachelières
 - 100 % des optométristes, des audiologistes et des vétérinaires



Performance des étudiants de l'UdeM à l'examen de certification professionnelle du Conseil médical du Canada, sur 16 facultés de médecine

	2006	2005	2004	2003	2002	2001	2000
Globale	1	1	1	1	1	1	1
Médecine	1	1	1	2	1	1	2
Chirurgie	1	1	1	1	1	1	1
Pédiatrie	2	2	1	2	1	1	1
Gyn-Obstétrique	2	1	1	1	2	1	1
Psychiatrie	1	1	1	1	1	1	2
Médecine familiale	1	-	-	-	-	-	-



L'UdeM à travers le Québec

- Formation médicale en Mauricie
 - Hausse de 15 % des médecins dans les hôpitaux
- Cité du savoir de Laval
 - 10 000 étudiants fréquenteront le futur campus
- Faculté de médecine vétérinaire à Saint-Hyacinthe
 - Effets structurants sur l'économie de la Montérégie
- Unités de médecine familiale à Amos-La Sarre et à Maria
 - Un meilleur accès à des médecins en région éloignée

Fondation canadienne pour l'innovation (FCI)

Classement des universités canadiennes

Rang	Établissements	Nombre de projets	Subventions (en millions \$)
1	British Columbia	338	256,6
2	UdeM+	325	250,2
3	Toronto	387	202,9
4	McGill	302	186,5
5	Alberta	252	178,7
6	Laval	206	159,6
7	Western Ontario	182	118,3
8	Calgary	174	106,1
9	Ottawa	171	104,4
10	McMaster	179	102,7

UdeM+ : inclut HEC et Polytechnique

Source : FCI, novembre 2006



Une université internationale

- **Projet Gates**

- Projet de renforcement des compétences en recherche et d'amélioration des politiques démographiques et sanitaires en Afrique francophone
- L'une des **seules universités non américaines** financées par la Fondation Bill Gates (15 M\$)

- **INSERM**

- **Première** unité de recherche **hors France** à l'UdeM
- Recherche sur le VIH

- **CÉRIUM**

- Notre fenêtre sur le monde



2

Les défis de la compétitivité



Dans les autres provinces – gouvernement

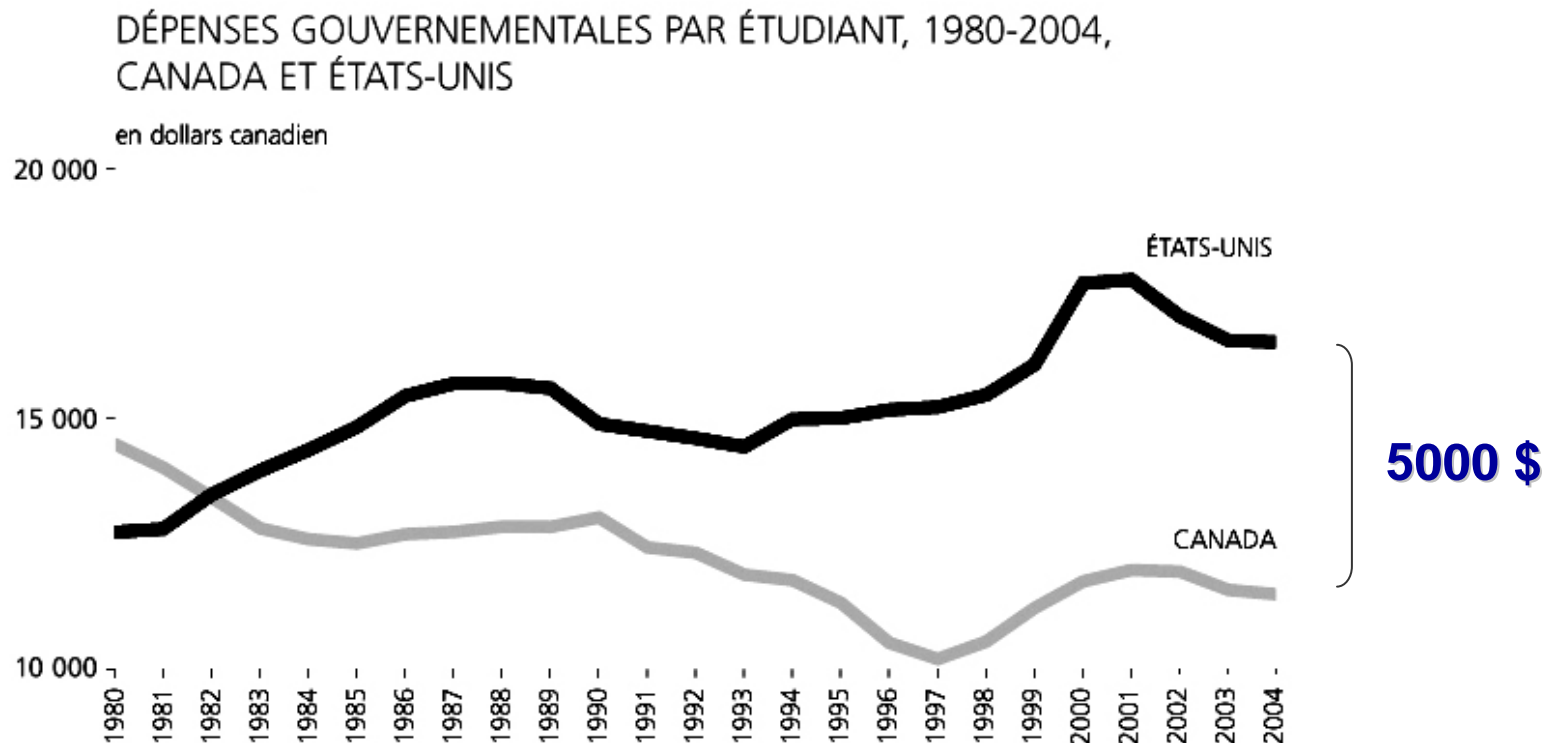
- **Ontario** : un investissement historique de **8 milliards \$** dans la recherche et l'enseignement supérieur **d'ici 2011**.
- **Alberta** : augmentation du financement de l'enseignement supérieur de **30 % d'ici 2008**.
- **Colombie-Britannique** : injection de **1 milliard \$** dans le réseau universitaire depuis 2001 et **140 M\$ supplémentaires d'ici 2008**.



Dans les autres provinces – universités

- **Université de l'Alberta** : 15 nouveaux immeubles.
Total des investissements : 1,2 milliard \$.
- **Université de Waterloo** : construction d'un institut de politiques publiques grâce à un don de 100 millions \$, l'équivalent de la moitié des dons de la dernière campagne de financement de l'UdeM.
- **Université de la Colombie-britannique** : recrutement d'un Prix Nobel.

Les universités d'État américaines ont **8000 \$ de plus** par année par étudiant, **dont 5000 \$ venant des fonds publics.**



Source : AUCC

Le poids relatif du Québec dans les dépenses canadiennes de R-D ne cesse de diminuer.

Dépenses de R-D dans le secteur de l'éducation supérieure

Année	Québec (millions \$)	Ontario (millions \$)	Canada (millions \$)	Qué/Can (%)	Qué/Ont (%)
1991-1992	1030,7	1211,2	3289,2	31,3	85,1
1995-1996	1111,5	1432,7	3691,2	30,1	77,6
2000-2001	1628,6	2316,2	5793,3	28,1	70,3
2004-2005	2447,2	3835,9	9000,2	27,2	63,8

Source : Statistique Canada.

Le **recul** est encore plus prononcé dans le secteur des **sciences de la santé**.

Dépenses de R-D dans le secteur de l'éducation supérieure sciences de la santé

Année	Québec (millions \$)	Ontario (millions \$)	Canada (millions \$)	Qué/Can (%)	Qué/Ont (%)
1991-1992	401,5	429,1	1156,4	34,7	93,6
1995-1996	452,5	606,1	1428,4	31,7	74,6
2000-2001	633,9	875,6	2103,9	30,1	72,4
2004-2005	900,7	1693,0	3528,5	25,5	53,2

Source : Statistique Canada.

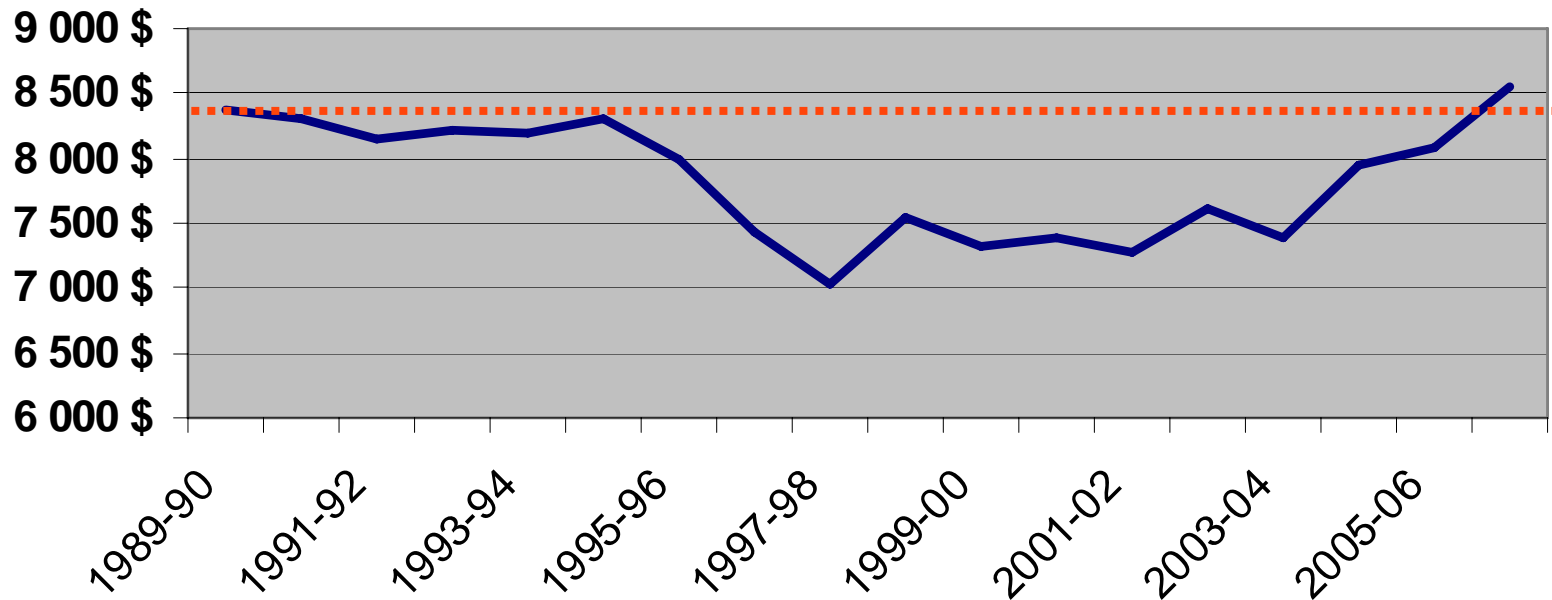


3

Le financement des universités : Un cas d'urgence

Financement gouvernemental : retour à la case 1989

Évolution de la subvention gouvernementale par étudiant



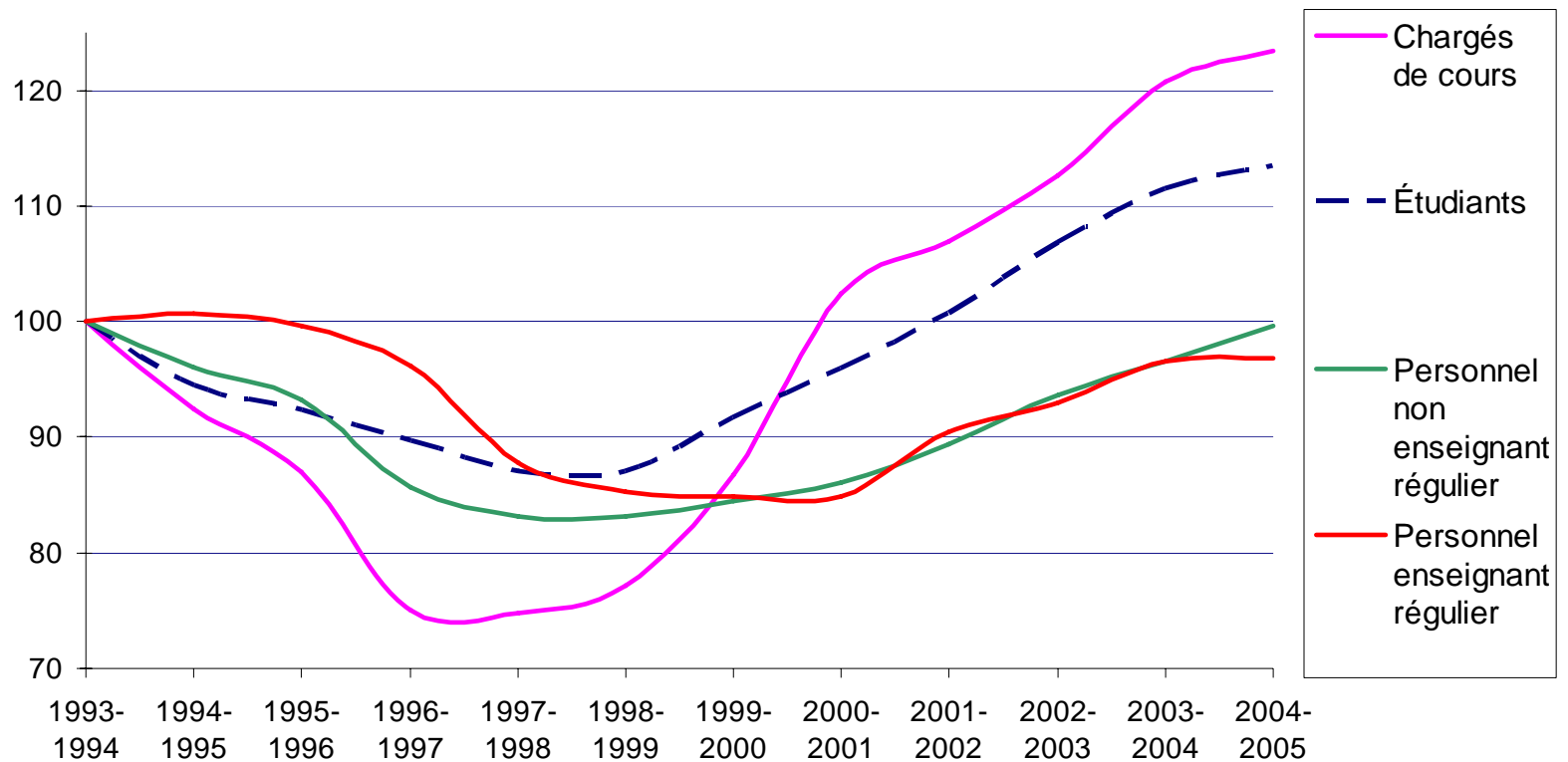
Source : CRÉPUQ




Un plan de relance

- **Comblent l'écart financier** entre les universités québécoises et les universités des autres provinces.
- **500 M\$ non récurrents** : fonds d'urgence pour remédier au vieillissement du parc immobilier.
- **Dégel** des droits de scolarité.
- Effort **philanthropique** accru

Les effets du sous-financement ... sur nos ressources



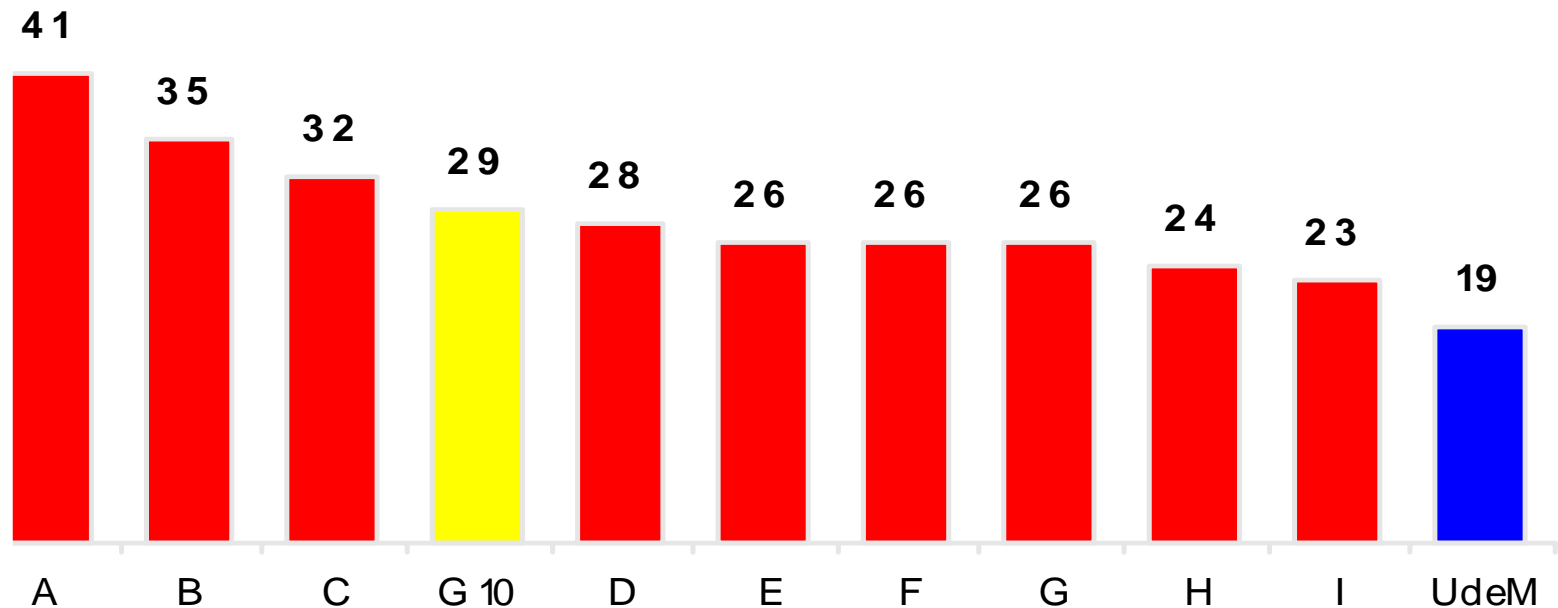


Les effets du sous-financement ... sur nos facultés

- Depuis 1999, la Faculté de médecine vétérinaire cherche à recouvrer l'agrément complet de l'American Veterinary Medical Association.
- Le **recouvrement de l'agrément** dépend en grande partie des infrastructures d'enseignement et de recherche mises en place ces dernières années.
- Il manque à la Faculté **2,1 millions \$** pour assurer le fonctionnement du CHU vétérinaire qui **dessert tout le Québec**.

Les effets du sous-financement ... sur nos espaces

Mètres carrés par étudiant ETC 2004-2005



Pour se situer dans la moyenne du G10, l'UdeM devrait étendre son campus de 310 000 m², soit près de 50 % de sa superficie actuelle



Conclusion

- L'Université de Montréal est l'un des **premiers déterminants** du développement social, économique, culturel et scientifique de la société québécoise.
- En raison du **sous-financement**, les universités québécoises sont à un **point de rupture**.
- Un nouveau **contrat social** s'impose.